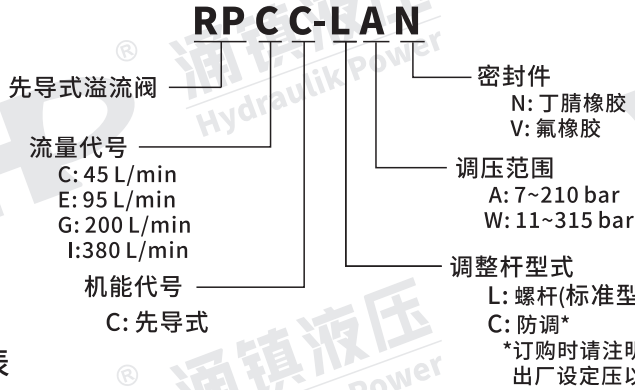
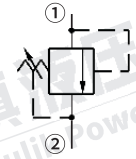


## RP系列先导式溢流阀

### 型号说明



### ● 液压符号



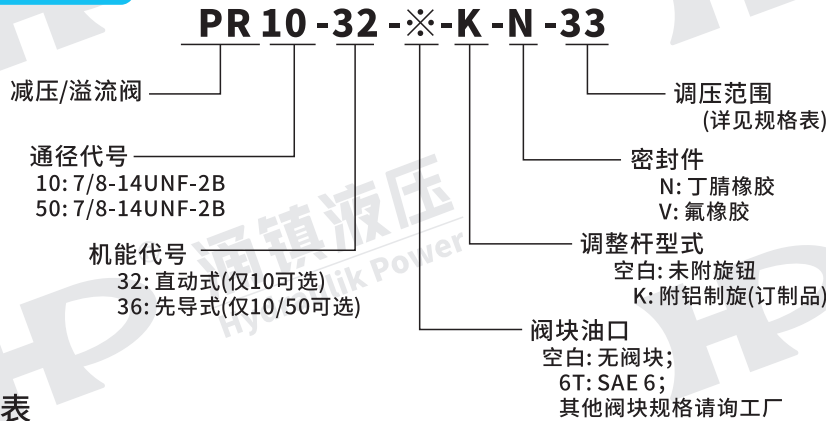
### ● 规格表

型号	额定压力 (bar)	最大流量 (l/min)	调压范围 (bar)
RPCC	350	45	A: 7~210 bar W: 11~315 bar
RPEC		95	
RPGC		200	
RPIC		380	

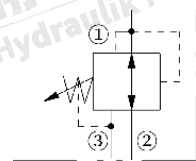
注：出厂标准设定压70bar

## PR系列减压/溢流阀

### 型号说明



### ● 液压符号



### ● 规格表

型号	额定压力 (bar)	最大流量 (l/min)	调压范围 (bar)
PR10-32	210	30.2	04: 5.5-27.6; 08: 13.8-55.2 15: 20.7-103; 21: 27.6-145
PR10-36	210	56	04: 5.5-27.6; 15: 20.7-103; 30: 27.6-207
PR50-36	350	56	15: 27.6-103; 30: 103.4-207 50: 207-344.8
工作温度	-40~120°C	过滤精度	≤25μm
适用油液	石油基液或带润滑成份的合成液, 粘度范围为 7.4~420 cSt		